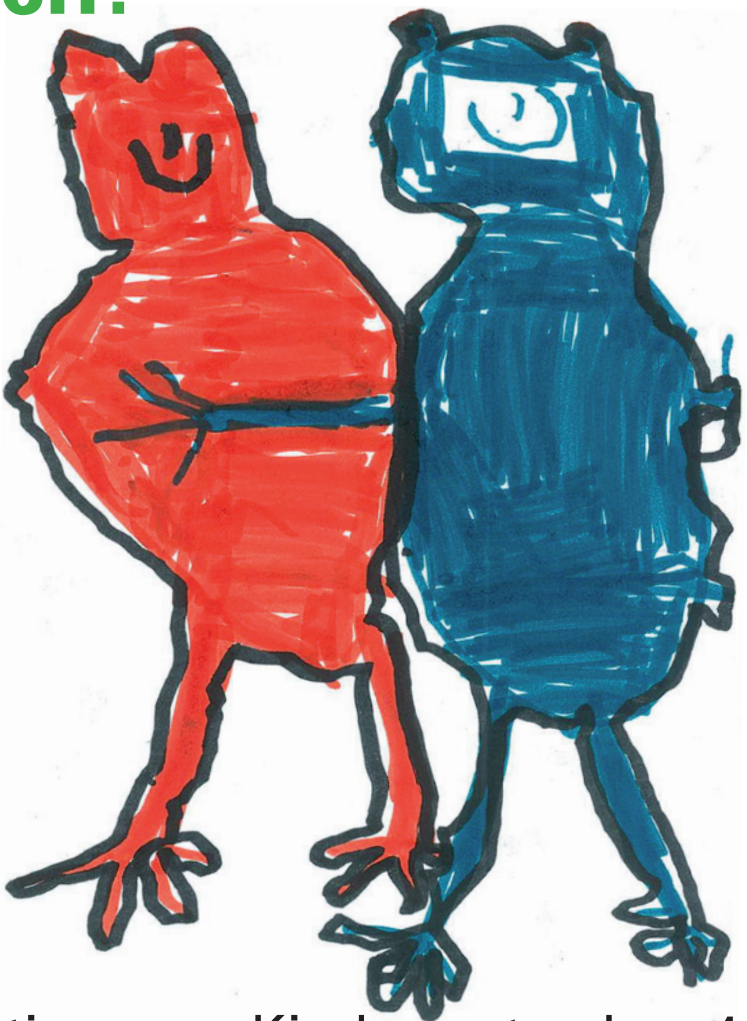


Teich-Quiz im Frühling

Mach mit, sei kein Frosch!



Eine Aktion vom Kindergarten Loe 4

Kaum ist die dicke Eisschicht auf dem Teich geschmolzen, sind sie da, die Frösche und Kröten. Sie finden den Weg zurück zum Teich, wo sie geboren sind. Oft machen sie weite Wanderungen über gefährliche Strassen. Sicher hast Du schon Tafeln gesehen, die den Menschen sagen, dass sie vorsichtig fahren müssen, um die Amphibien zu schützen.

Wir Kinder vom Churer Kindergarten Loe 4 möchten den Menschen auch Hinweise geben, wie wir die Amphibien und Pflanzen schützen können. Darum besuchen wir den Froschteich Campodels oft, den Ort für unser Teich-Quiz. Unser Quiz-Jahr geht nun schon in die dritte Runde.

Mach mit beim Teich-Quiz im Frühling! Es gibt tolle Preise zu gewinnen.

Einfach die Quiz-Fragen beantworten und das Falblatt in den Teich-Briefkasten einwerfen. Wir leeren ihn regelmässig. Du kannst das Falblatt auch per Post schicken. **Einsendeschluss für das Frühlings-**

Quiz ist der 21. Juni 2017. Teilnehmen dürfen Kinder jedes Alters.

Unter den richtigen Einsendungen lösen wir Kindergärtler die Gewinner aus. Diese werden von uns benachrichtigt. Vergiss nicht, Deinen Namen und die Adresse zu nennen. Viel Glück!

Das nächste Teich-Quiz gibt es zum Sommeranfang.

Wie heisst du? Vorname: _____ Name: _____

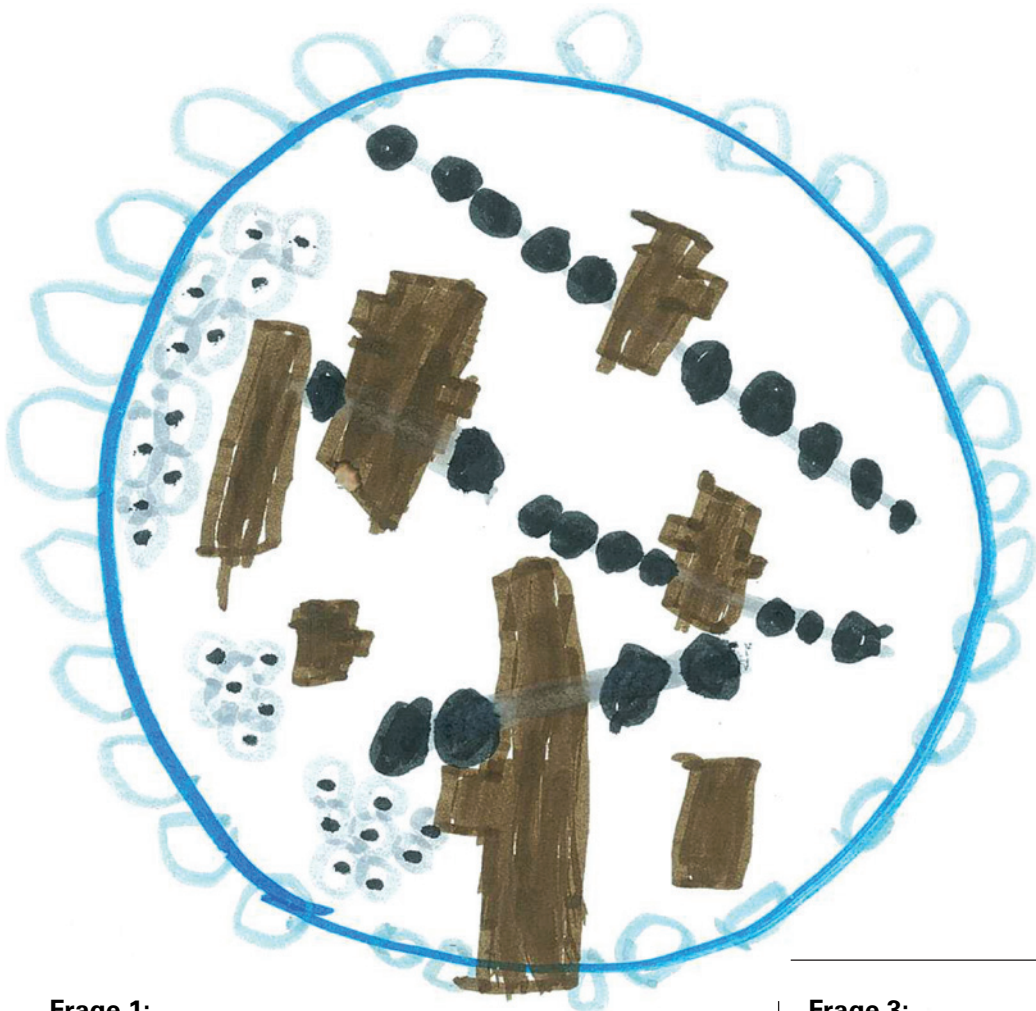
Wo wohnst du? Strasse: _____

Postleitzahl: _____ Ort: _____

Wie alt bist du? Jahrgang: _____

Bitte frankieren

Kindergarten Loe 4
Annatina Badrutt
Loestrasse 117
7000 Chur



Frage 1:

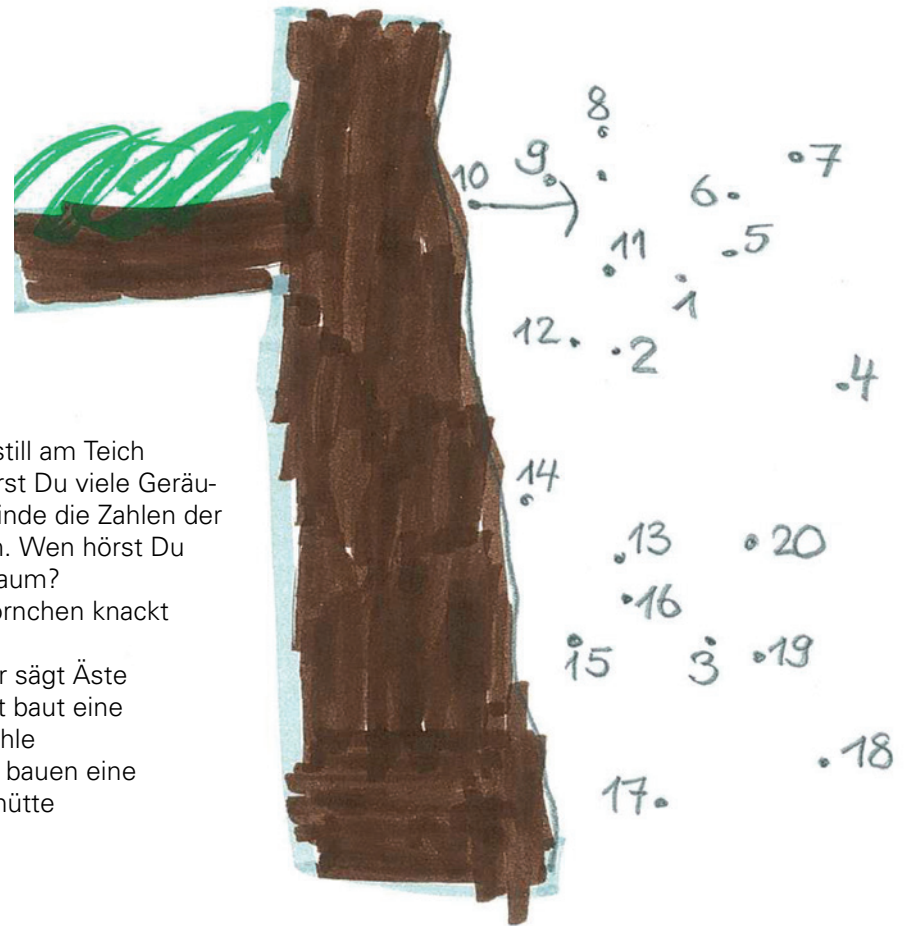
Mathematik am Teich: Du siehst auf dem Bild oben Froschlaich und Krötenschnüre. Die Krötenschnüre werden von den Krötenweibchen über Äste gelegt. Zähle, wie viele Kröten als Kaulquappen schlüpfen. Zähle, wie viele Frösche als Kaulquappen schlüpfen. Und zähle, wie viele Äste im Teich liegen.

Anzahl Kröten-Kaulquappen:

Anzahl Frosch-Kaulquappen:

Anzahl Äste:

Übrigens: Laich bleibt immer im Teich. Es ist verboten, Laich mit nach Hause zu nehmen. Lass auch die Äste mit den Krötenschnüren im Teich liegen.



Frage 2:

Wenn Du still am Teich hockst, hörst Du viele Geräusche. Verbinde die Zahlen der Reihe nach. Wen hörst Du auf dem Baum?

- Eichhörnchen knackt Nüsse
- Förster sägt Äste
- Specht baut eine Nisthöhle
- Kinder bauen eine Baumhütte

Frage 3:

Die vier Jahreszeiten unterteilen das Jahr in unterschiedliche Abschnitte. Jede Jahreszeit hat dabei bestimmte Merkmale, die sich voneinander unterscheiden. An welchen Merkmalen erkennst Du den Frühling? Kreise sie ein.

